



# NEUTONE TDM-N1 測定データ

---

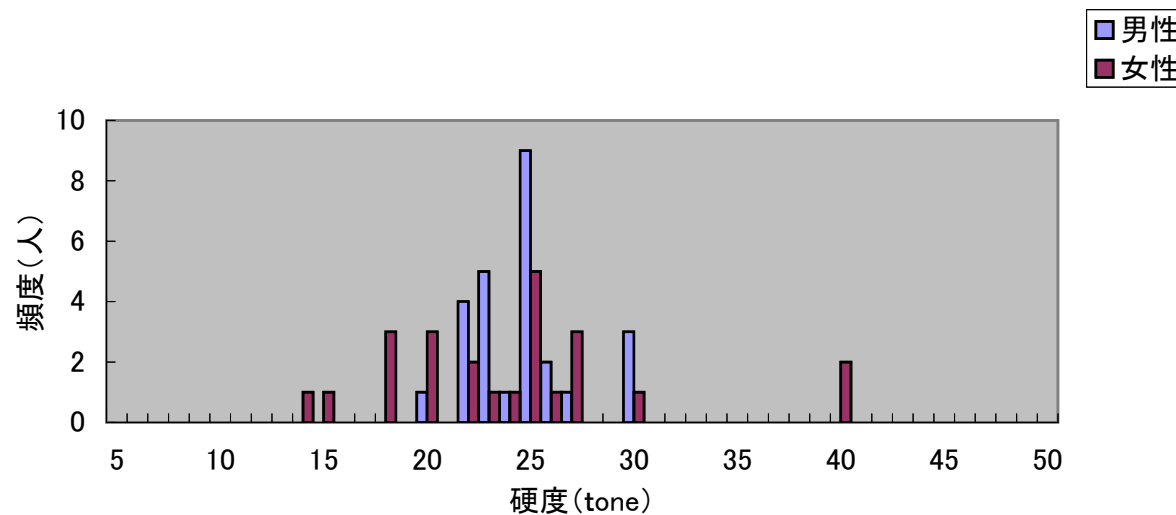
測定期間(2005.07~09)

測定者 樋渡勝吾

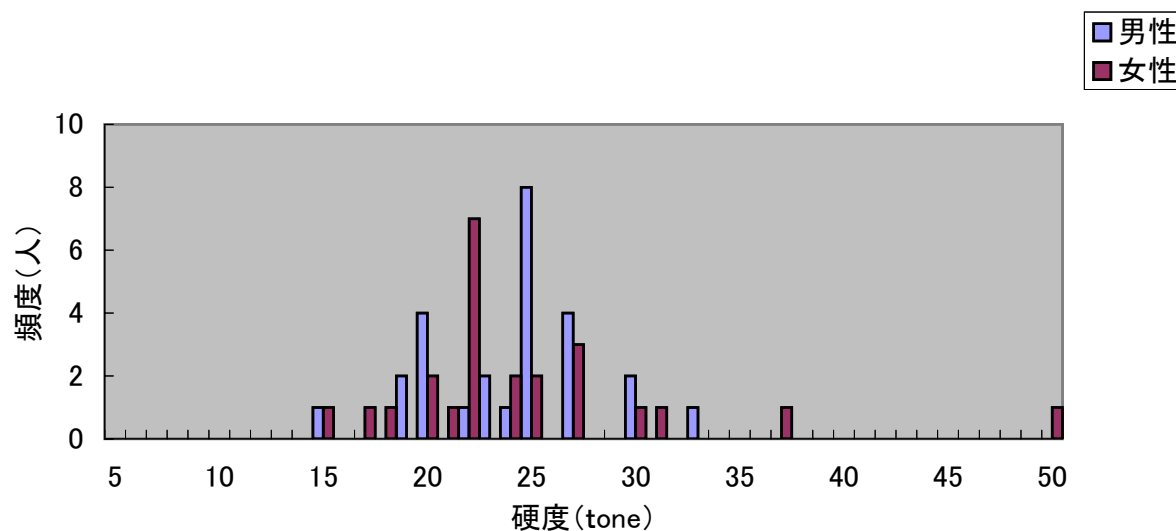
被測定者 男子26名 女子24名

右頸肩部筋硬度			左頸肩部筋硬度		
硬度	頻度(男性)	頻度(女性)	硬度	頻度(男性)	頻度(女性)
5			5		
6			6		
7			7		
8			8		
9			9		
10			10		
11			11		
12			12		
13			13		
14		1	14		
15		1	15	1	1
16			16		
17			17		1
18		3	18		1
19			19	2	
20	1	3	20	4	2
21			21		1
22	4	2	22	1	7
23	5	1	23	2	
24	1	1	24	1	2
25	9	5	25	8	2
26	2	1	26		
27	1	3	27	4	3
28			28		
29			29		
30	3	1	30	2	1
31			31		1
32			32		
33			33	1	
34			34		
35			35		
36			36		
37			37		1
38			38		
39			39		
40		2	40		
41			41		
42			42		
43			43		
44			44		
45			45		
46			46		
47			47		
48			48		
49			49		
50			50		1
平均	24.65	24.00	平均	24.08	24.67
男女	24.34		男女	24.46	
(人)	26	24	(人)	26	24

右頸肩部筋硬度

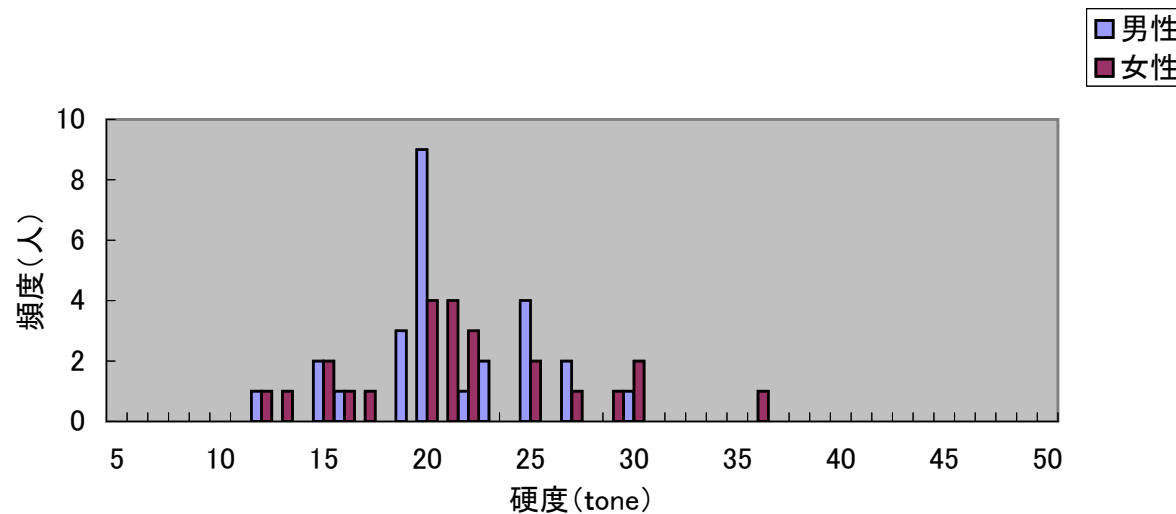


左頸肩部筋硬度

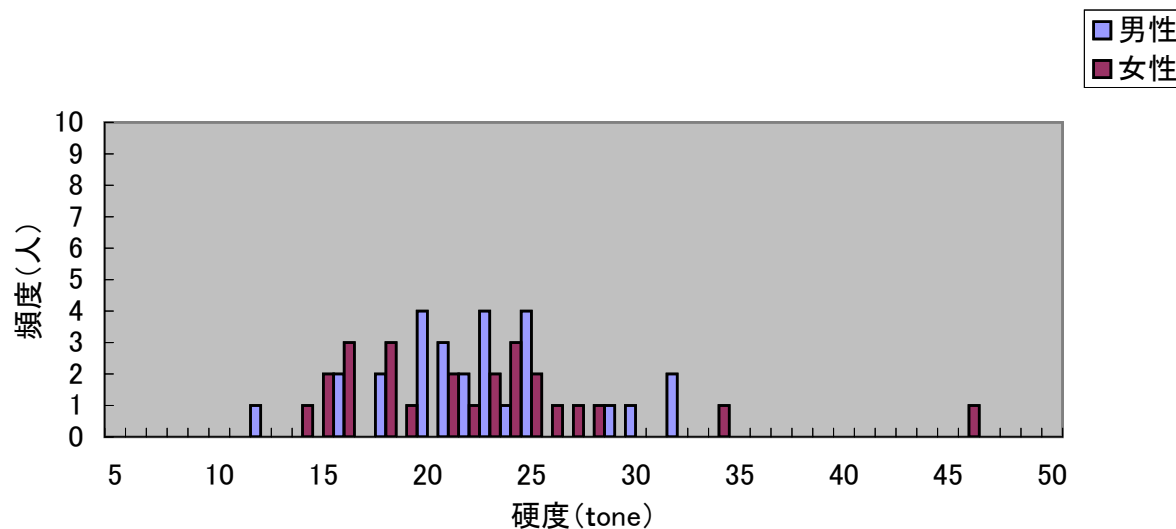


右背部筋硬度			左背部筋硬度		
硬度	頻度(男性)	頻度(女性)	硬度	頻度(男性)	頻度(女性)
5			5		
6			6		
7			7		
8			8		
9			9		
10			10		
11			11		
12	1	1	12	1	
13		1	13		
14			14		1
15	2	2	15		2
16	1	1	16	2	3
17		1	17		
18			18	2	3
19	3		19		1
20	9	4	20	4	
21		4	21	3	2
22	1	3	22	2	1
23	2		23	4	2
24			24	1	3
25	4	2	25	4	2
26			26		1
27	2	1	27		1
28			28		1
29		1	29	1	
30	1	2	30	1	
31			31		
32			32	2	
33			33		
34			34		1
35			35		
36		1	36		
37			37		
38			38		
39			39		
40			40		
41			41		
42			42		
43			43		
44			44		
45			45		
46			46		1
47			47		
48			48		
49			49		
50			50		
平均	21.04	21.67	平均	22.08	21.33
男女	21.34		男女	21.72	
(人)	26	24	(人)	26	24

右背部筋硬度

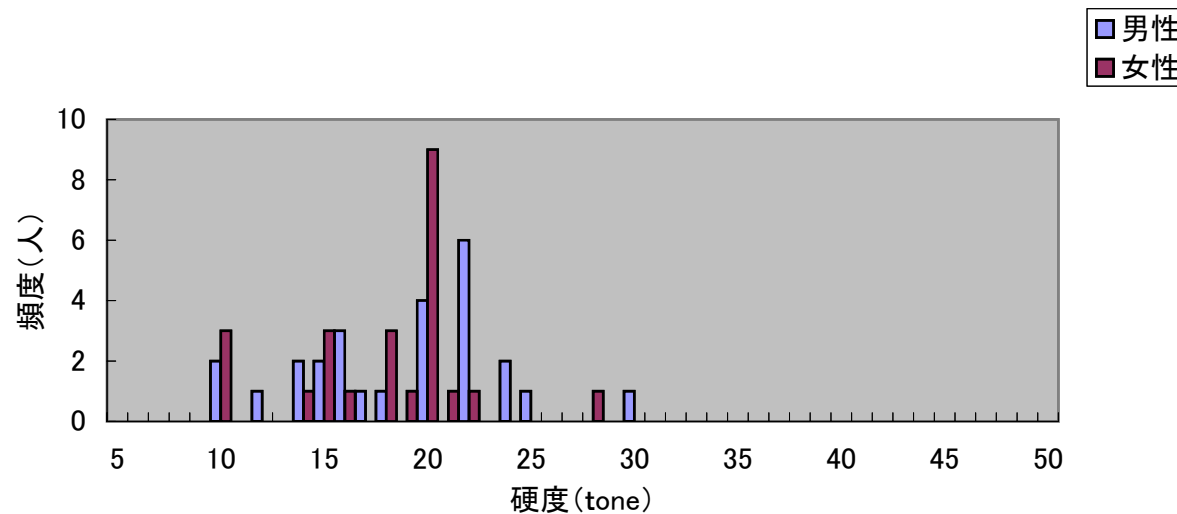


左背部筋硬度

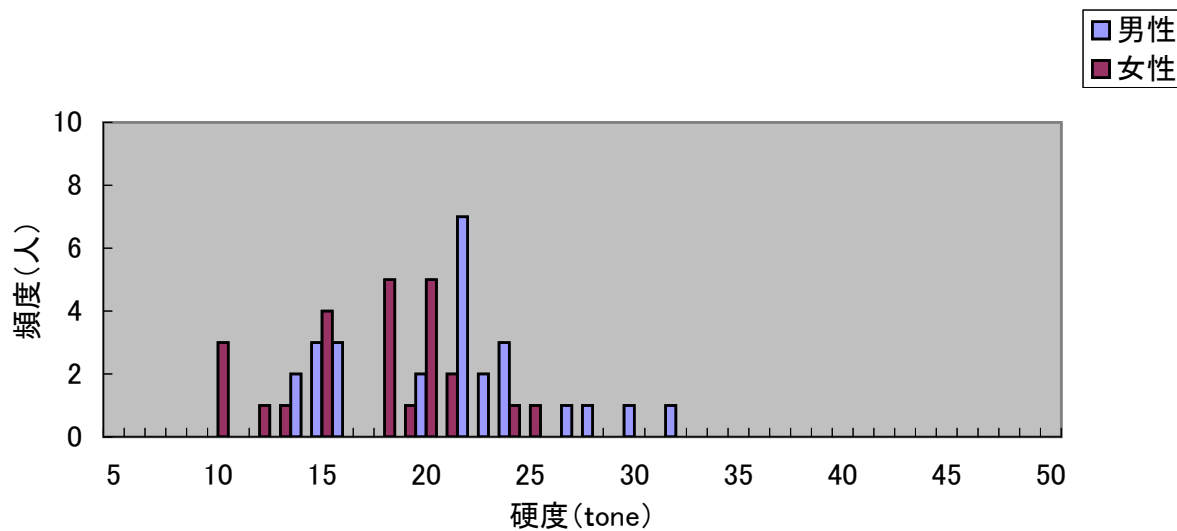


右腰部筋硬度			左腰部筋硬度		
硬度	頻度(男性)	頻度(女性)	硬度	頻度(男性)	頻度(女性)
5			5		
6			6		
7			7		
8			8		
9			9		
10	2	3	10		3
11			11		
12	1		12		1
13			13		1
14	2	1	14	2	
15	2	3	15	3	4
16	3	1	16	3	
17	1		17		
18	1	3	18		5
19		1	19		1
20	4	9	20	2	5
21		1	21		2
22	6	1	22	7	
23			23	2	
24	2		24	3	1
25	1		25		1
26			26		
27			27	1	
28		1	28	1	
29			29		
30	1		30	1	
31			31		
32			32	1	
33			33		
34			34		
35			35		
36			36		
37			37		
38			38		
39			39		
40			40		
41			41		
42			42		
43			43		
44			44		
45			45		
46			46		
47			47		
48			48		
49			49		
50			50		
平均	18.77	17.88	平均	21.15	17.29
男女	18.34		男女	19.30	
(人)	26	24	(人)	26	24

右腰部筋硬度



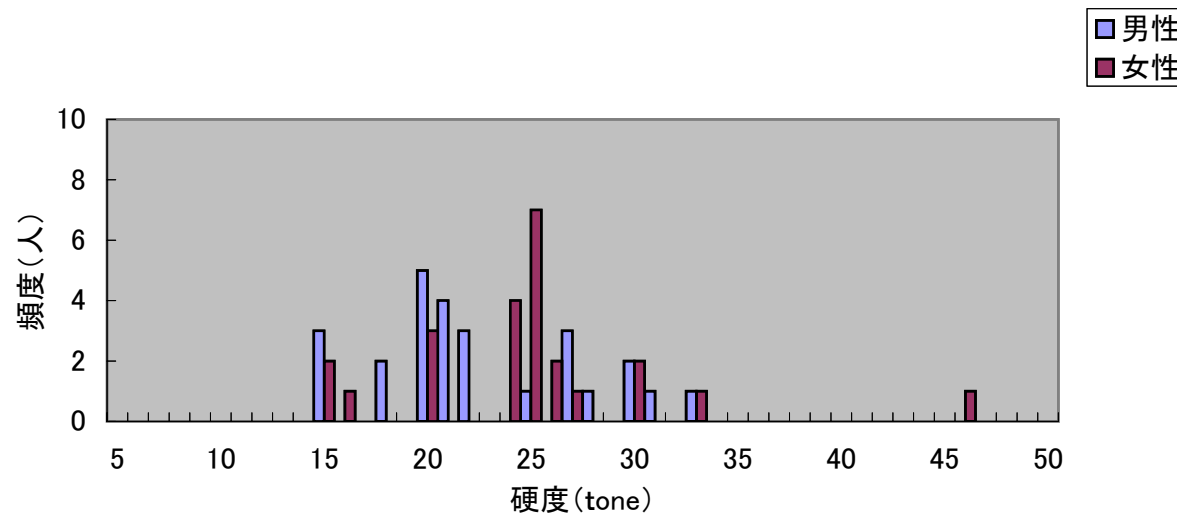
左腰部筋硬度



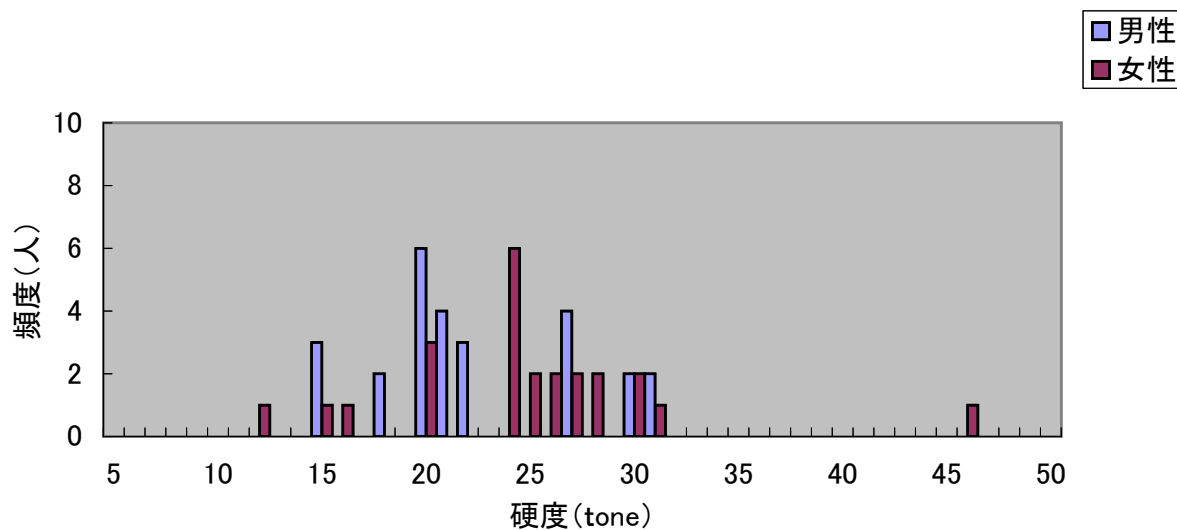
右骨盤・臀部筋硬度 左骨盤・臀部筋硬度

硬度	頻度(男性)	頻度(女性)	硬度	頻度(男性)	頻度(女性)
5			5		
6			6		
7			7		
8			8		
9			9		
10			10		
11			11		
12			12		1
13			13		
14			14		
15	3	2	15	3	1
16		1	16		1
17			17		
18	2		18	2	
19			19		
20	5	3	20	6	3
21	4		21	4	
22	3		22	3	
23			23		
24		4	24		6
25	1	7	25		2
26		2	26		2
27	3	1	27	4	2
28	1		28		2
29			29		
30	2	2	30	2	2
31	1		31	2	1
32			32		
33	1	1	33		
34			34		
35			35		
36			36		
37			37		
38			38		
39			39		
40			40		
41			41		
42			42		
43			43		
44			44		
45			45		
46		1	46		1
47			47		
48			48		
49			49		
50			50		
平均	22.65	24.79	平均	22.35	24.83
男女	23.68		男女	23.54	
(人)	26	24	(人)	26	24

右骨盤・臀部筋硬度

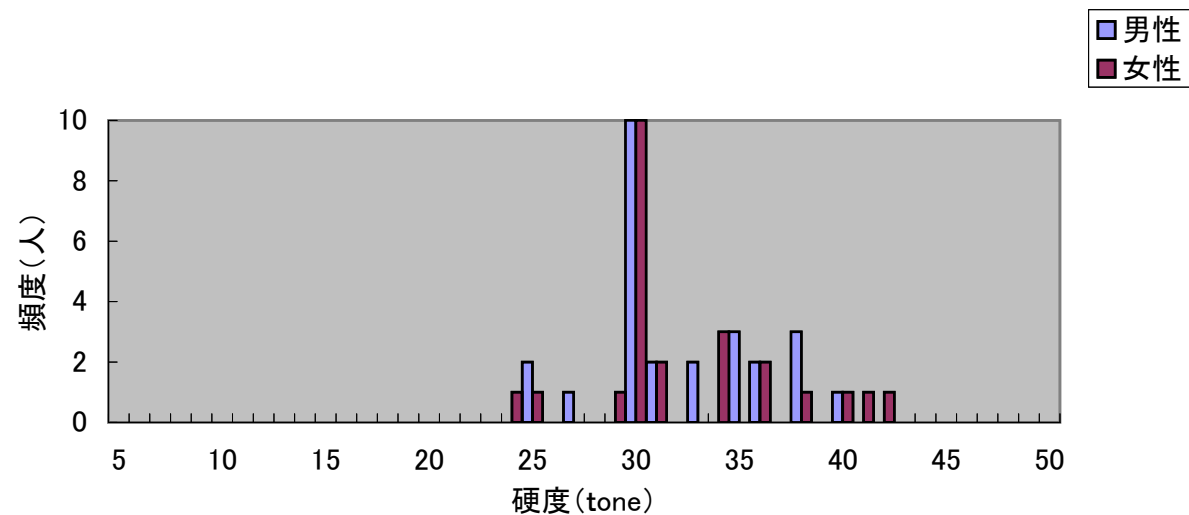


左骨盤・臀部筋硬度



右下腿部筋硬度			左下腿部筋硬度		
硬度	頻度(男性)	頻度(女性)	硬度	頻度(男性)	頻度(女性)
5			5		
6			6		
7			7		
8			8		
9			9		
10			10		
11			11		
12			12		
13			13		
14			14		
15			15		
16			16		
17			17		
18			18		
19			19		
20			20		
21			21		
22			22		
23			23		
24		1	24		1
25	2	1	25	2	1
26			26	1	
27	1		27	2	
28			28	2	1
29		1	29		
30	10	10	30	5	8
31	2	2	31	3	3
32			32	1	
33	2		33	2	
34		3	34		4
35	3		35	3	2
36	2	2	36	1	1
37			37		
38	3	1	38		
39			39	1	
40	1	1	40	3	1
41		1	41		
42		1	42		
43			43		1
44			44		1
45			45		
46			46		
47			47		
48			48		
49			49		
50			50		
平均	32.15	32.29	平均	31.81	32.46
男女	32.22		男女	32.12	
(人)	26	24	(人)	26	24

右下腿部筋硬度



左下腿部筋硬度

